

AG DU 1^{er} MARS 2012



LA MAISON BLEUE
32 Av de Grande Bretagne
66000 PERPIGNAN

■ **RAPPORTS DE L'ANNEE 2011**



■ - D'ACTIVITE
■ PRESENTE PAR
■ LA PRESIDENTE
■ **Dominique LAURENT**



■ - FINANCIER
■ PRESENTE PAR
■ LE TRESORIER
■ **Marc OLIVE**

AG DU 1^{er} MARS 2012 Rapport d'activité 2011



LA FREQUENTATION

à LA MAISON BLEUE en 2011

LES ACTIONS A L'EXTERIEUR

DE LA MAISON BLEUE

ET TOUS NOS ATELIERS

ET EVENEMENTS DE L'ANNEE

AG DU 1^{er} MARS 2012 Rapport d'activité 2011

17 ATELIERS
PAR SEMAINE

OUVERT 7J/7

4 810 ACCUEILS
PAR AN

435 ACCUEILS PAR MOIS

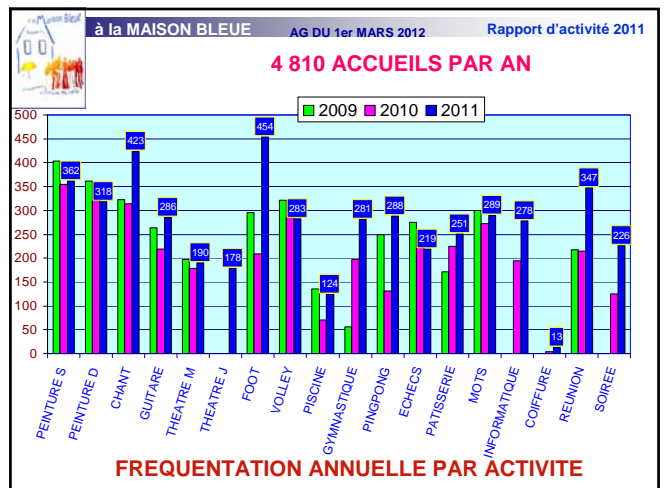
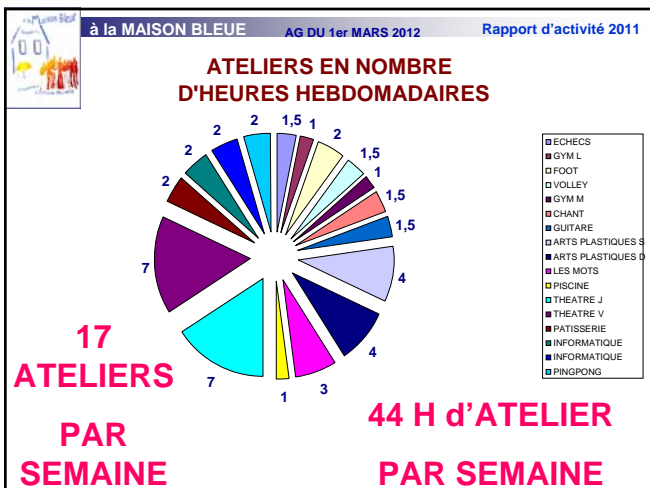
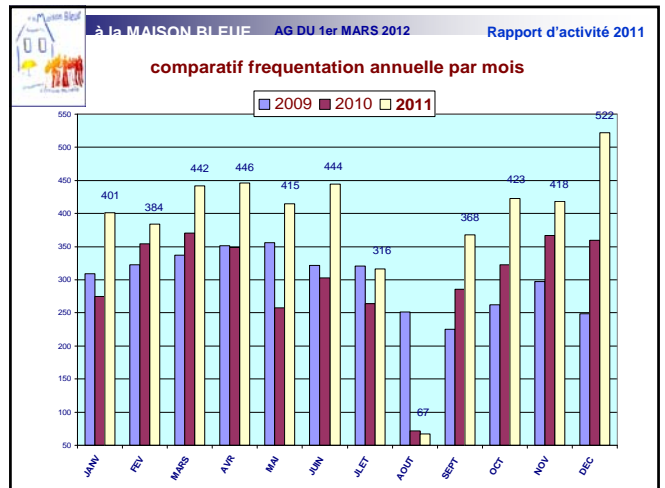
6 INTERVENANTS

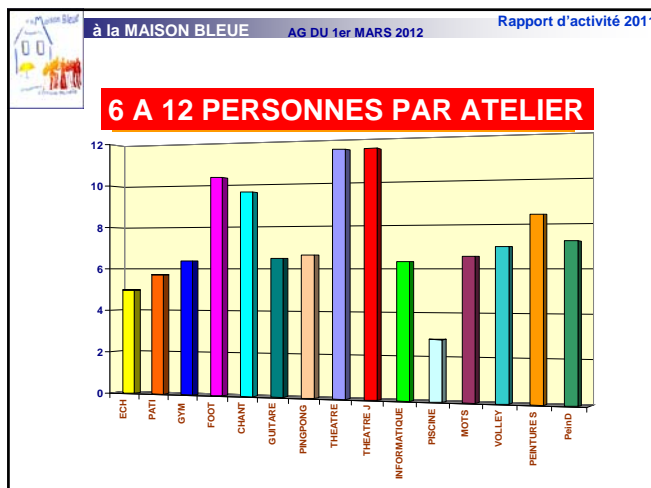
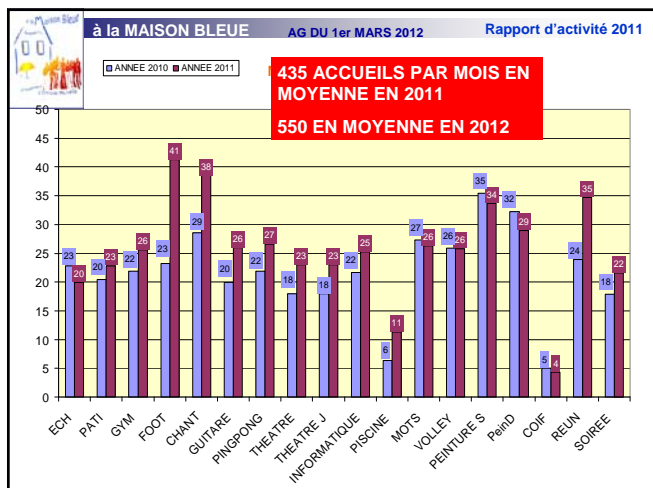
- CHRISTIANE
- EMMA
- GIGI
- JEAN-LOUIS
- KARIM
- LOIC

6 ADHERENTS BENEVOLES

- CECILE
- DOMINIQUE
- FABIENNE
- SANDRINE
- FRANCOIS-XAVIER
- MARC

ET LIDIE AU CAFE.....



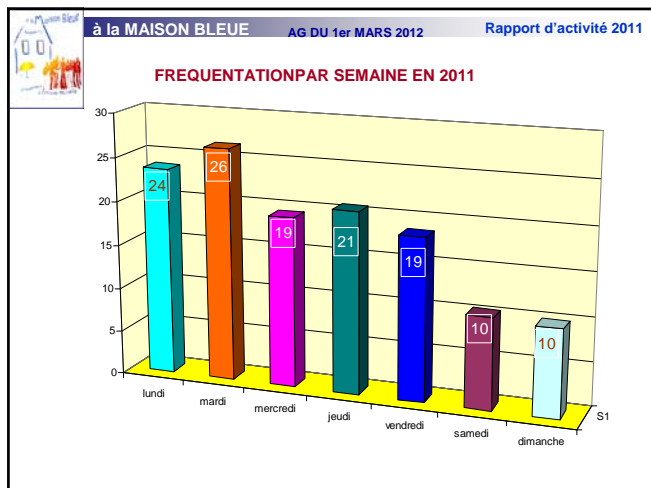
à la MAISON BLEUE AG DU 1er MARS 2012 Rapport d'activité 2011

+ UNE REUNION MENSUELLE LE 1ER JEUDI DE CHAQUE MOIS

1 REPAS AU RESTAURANT CHAQUE MOIS

DES SOIREES: CARNAVAL, REVEILLON, FÊTE DE LA MUSIQUE

DES SORTIES AU THEATRE...



à la MAISON BLEUE AG DU 1er MARS 2012 Rapport d'activité 2011

DES PARTENARIATS

DES ACTIONS

ET DES

RELATIONS EXTERIEURES

à la MAISON BLEUE AG DU 1er MARS 2012 Rapport d'activité 2011

DANS LE DEPARTEMENT

Présentation de la Maison Bleue dans les divers CMP à l'IRTS, les MSP

- COMMISSION TERRITORIALE à la Santé
- CDSP Départements des P.O
Commission départementale des hospitalisations sans consentement
- Ateliers SANTE ET VILLE et CONSEIL LOCAL DE SANTE
- AG ET CA au CIRA
- Diverses réunions à THUIR :
Comité de Bienveillance
Commission de l'Ethique et intervention en colloque
Conseil de Pôles
Rencontres autour de Folire
Intervention lors des 40ans de l'hôpital

à la MAISON BLEUE AG DU 1er MARS 2012 Rapport d'activité 2011

AU NIVEAU REGIONAL

REPRESENTANTS DES USAGERS :

- CRSA Commission régionale de la Santé et de l'autonomie
- CRUQ PC
Commission Représentation des Usagers pour la qualité et la prise en charge
- CLINET GESTION DES RISQUES
Commission de lutte contre les infections nosocomiales
Dans la clinique : à QUISSAC (30)

à la MAISON BLEUE AG DU 1er MARS 2012 Rapport d'activité 2011

AU NIVEAU REGIONAL

- CA et AG au CISS LR
(Comité Inter associatif Sur la Santé LANGUEDOC ROUSSILLON)
- CREA IORS
Carrefour des Ressources et d'Etudes pour l'Autonomie et l'Inclusion
CA et AG et participation à divers travaux sur l'Handicap Psychique
- CA ET AG DE LA « VAG LR »
La Voix de Adhérents des GEM du Languedoc Roussillon

à la MAISON BLEUE AG DU 1er MARS 2012 Rapport d'activité 2011

AU NIVEAU NATIONAL

- CA ET AG
UNION DES GEM DE France
(UNGF)
- CISS NATIONAL
COLLECTIF INTER ASSOCIATIF SUR LA SANTE

à la MAISON BLEUE AG DU 1er MARS 2012 Rapport d'activité 2011

PARTENARIAT

- AVEC L'HOPITAL DE THUIR
- AVEC LA CLINIQUE DE SENSEVIA à OSSEJA
- AVEC L'UFOLEP

à la MAISON BLEUE AG DU 1er MARS 2012 Rapport d'activité 2011

PARTENARIAT AU NIVEAU EUROPEEN

- à PRATO (en Toscane en ITALIE)
- à OXFORD (en ANGLETERRE)
- à BRATISLAVA (en SLOVAQUIE)
- à LOUVIN (en BELGIQUE)
- en Andalousie en ESPAGNE)
- à BREME (en ALLEMAGNE)

à la MAISON BLEUE AG DU 1er MARS 2012 Rapport d'activité 2011

QUELQUES PHOTOS DE NOTRE QUOTIDIEN A LA MAISON BLEUE

à la MAISON BLEUE AG DU 1er MARS 2012 Rapport d'activité 2011

L'ANNEE S'EST TERMINEE DANS L'AMITIE PARTAGEE...

à la MAISON BLEUE AG DU 1er MARS 2012 Rapport d'activité 2011

à la MAISON BLEUE AG DU 1er MARS 2012 Rapport d'activité 2011

TOUS LES LUNDIS : 14H à 16H
EXPRESSION PAR LES MOTS

AVEC
C
H
R
I
S
T
I
A
N
E

ET LE GROUPE
« CAP DE LIRE »

à la MAISON BLEUE AG DU 1er MARS 2012 Rapport d'activité 2011

à la MAISON BLEUE AG DU 1er MARS 2012 Rapport d'activité 2011

TOUS LES LUNDIS : 14H30 à 16H
INITIATION AUX JEUX D'ECHECS

AVEC
KARIM

à la MAISON BLEUE AG DU 1er MARS 2012 Rapport d'activité 2011

à la MAISON BLEUE AG DU 1er MARS 2012 Rapport d'activité 2011

TOUS LES LUNDIS : PATISSERIE 14H à 18H

AVEC
GIGI

à la MAISON BLEUE AG DU 1er MARS 2012 Rapport d'activité 2011

à la MAISON BLEUE AG DU 1er MARS 2012 Rapport d'activité 2011

LES LUNDIS : GYMNASTIQUE 16H30 à 17H30
Et à partir du mercredi 7 MARS 14h30 à 15h30

AVEC
KARIM

à la MAISON BLEUE AG DU 1er MARS 2012 Rapport d'activité 2011

à la MAISON BLEUE AG DU 1er MARS 2012 Rapport d'activité 2011

TOUS LES MARDIS : CHANT ET GUITARE 14H à 17H

AVEC
J
E
A
N
-
L
O
U
I
S

à la MAISON BLEUE AG DU 1er MARS 2012 Rapport d'activité 2011

à la MAISON BLEUE AG DU 1er MARS 2012 Rapport d'activité 2011

TOUS LES MARDIS : FOOTBALL AU STADE DE PEYRESTORTES
RENDEZ VOUS A LA MAISON BLEUE A 15H, retour vers 18H

AVEC
K
A
R
I
M



à la MAISON BLEUE AG DU 1er MARS 2012 Rapport d'activité 2011

TOUS LES MERCREDIS : TOURNOIS DE PING PONG

ANIMÉE
PAR
FABIENNE



à la MAISON BLEUE AG DU 1er MARS 2012 Rapport d'activité 2011

**TOUS LES MERCREDIS ET LES JEUDIS :
INFORMATIQUE 14H à 16H**

AVEC
F X

ET
LOIC



à la MAISON BLEUE AG DU 1er MARS 2012 Rapport d'activité 2011

TOUS LES JEUDIS DE 16H15 à 17H30
RENDEZ-VOUS A LA PISCINE AU MOULIN A VENT

AVEC
SANDRINE



à la MAISON BLEUE AG DU 1er MARS 2012 Rapport d'activité 2011

**TOUTES LES QUINZAINES,
LES JEUDIS ET VENDREDIS THEATRE DE 10H à 17H,**
avec repas tiré du sac,

AVEC
EMMA



à la MAISON BLEUE AG DU 1er MARS 2012 Rapport d'activité 2011

TOUS LES VENDREDIS VOLLEY
AU GYMNASSE DE MOULIN A VENT DE 16H à 17H30

AVEC
KARIM



à la MAISON BLEUE AG DU 1er MARS 2012 Rapport d'activité 2011

TOUS LES SAMEDIS ET DIMANCHES DE 14H à 18H
ARTS PLASTIQUES

AVEC
C
H
R
I
S
T
I
A
N
E



à la MAISON BLEUE AG DU 1er MARS 2012 Rapport d'activité 2011

L'année a été ponctuée d'évènements :

- **Au mois de Mars,**
nous avons reçu un groupe Italiens de la région de Pise,
avec organisations de match de football.



à la MAISON BLEUE AG DU 1er MARS 2012 Rapport d'activité 2011

L'année a été ponctuée d'évènements :

- **Au mois d'Avril,**
notre exposition d'Arts Plastiques au Palais des Congrès
(une vingtaine de peintres exposaient plus de 160 œuvres).



à la MAISON BLEUE AG DU 1er MARS 2012 Rapport d'activité 2011

L'année a été ponctuée d'évènements :

Nous avons également témoigné de notre « organisation sportive »

- **Au mois de Juin,** nous avons présenté notre spectacle théâtral à la MDPH, devant un public nombreux.



à la MAISON BLEUE AG DU 1er MARS 2012 Rapport d'activité 2011



- **Le 21 Juin,**
nous avons fêté la fête de la Musique
en proposant un concert de chant
en partenariat avec une association
du quartier concernant l'insertion professionnelle.

à la MAISON BLEUE AG DU 1er MARS 2012 Rapport d'activité 2011

L'année a été ponctuée d'évènements :

- **Au mois de Septembre,**
accueil du GEM Alter Egaux de Nîmes
et soirée moules frites à la Plage d'Argelès



à la MAISON BLEUE AG DU 1er MARS 2012 Rapport d'activité 2011

L'année a été ponctuée d'évènements :

- Au mois d'Octobre,
nous avons pendant toute une semaine
intégré une vingtaine d'italiens à nos ateliers



à la MAISON BLEUE AG DU 1er MARS 2012 Rapport d'activité 2011

L'année a été ponctuée d'évènements :

Au mois de décembre
une délégation de 16 européens nous ont rendu visite
(10 slovaques, 4 anglais et 2 belges).



Nous avons présenté l'expérience de La Maison Bleue à nos homologues dans le cadre d'une mission financée par des fonds européens.

à la MAISON BLEUE AG DU 1er MARS 2012 Rapport d'activité 2011

L'année a été ponctuée d'évènements :



Nous avons terminé l'année par un réveillon en danses et en musique



Nous avons associé notre Réunion mensuelle de Janvier à la galette des rois



Et celle de Février à la chandeleur avec une soirée crêpes



Nous avons fait une super soirée Carnaval le 16 février

à la MAISON BLEUE AG DU 1er MARS 2012 Rapport d'activité 2011

LES PROJETS 2012 :

- Des sorties à la plage
- Des rencontres avec d'autres GEM
- Des projections débats de films
- Des rencontres européennes....

Une randonnée autour du lac de Matemale avec notre partenaire « SENSEVIA »

La présentation de notre spectacle théâtral dans diverses salles du département

Des matchs de FOOTBALL avec des équipes locales

Des matchs de Volley avec l'UFOLEP
Et aussi des tournois de ping pong....

à la MAISON BLEUE Rapport d'activité 2011

AG DU 1er MARS 2012



Avec mes remerciements...
à tous
Subventionneurs,
Intervenants,
Bénévoles,
et surtout à vous
les adhérents

à la MAISON BLEUE Rapport d'activité 2011



MERCI A TOUS